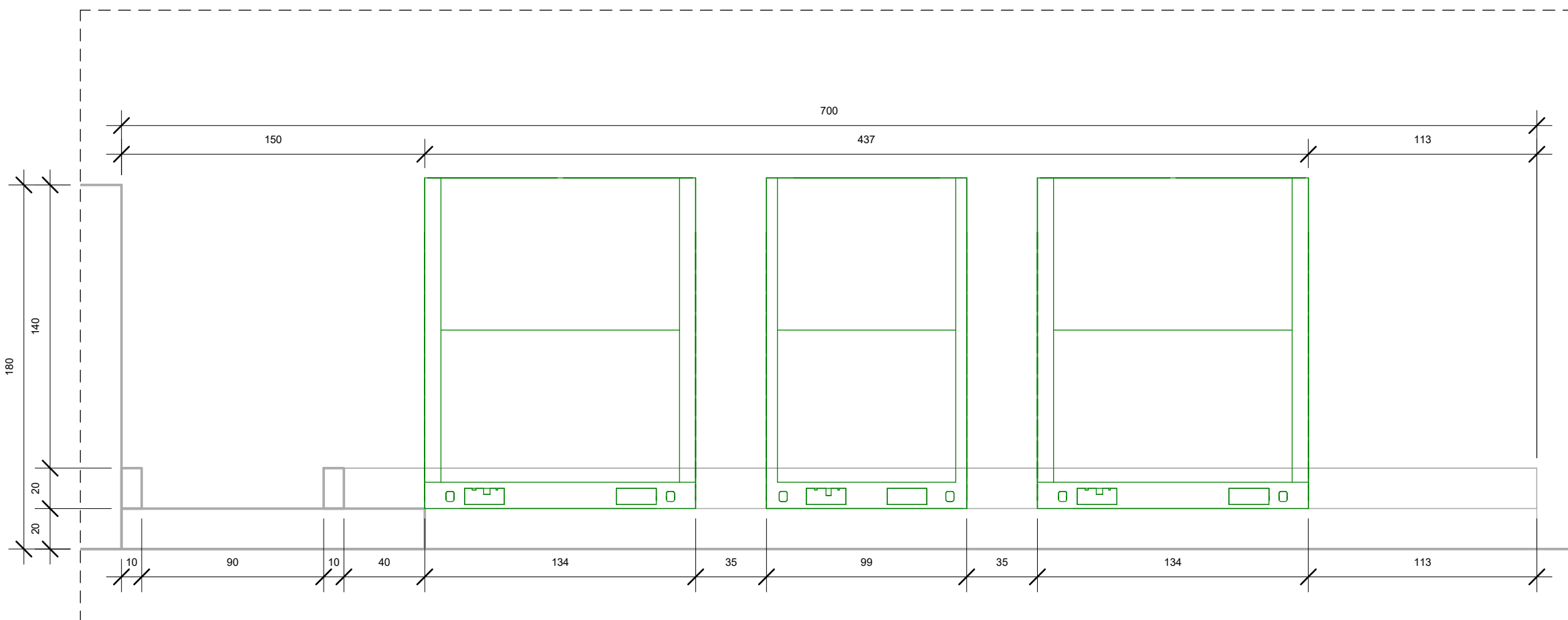
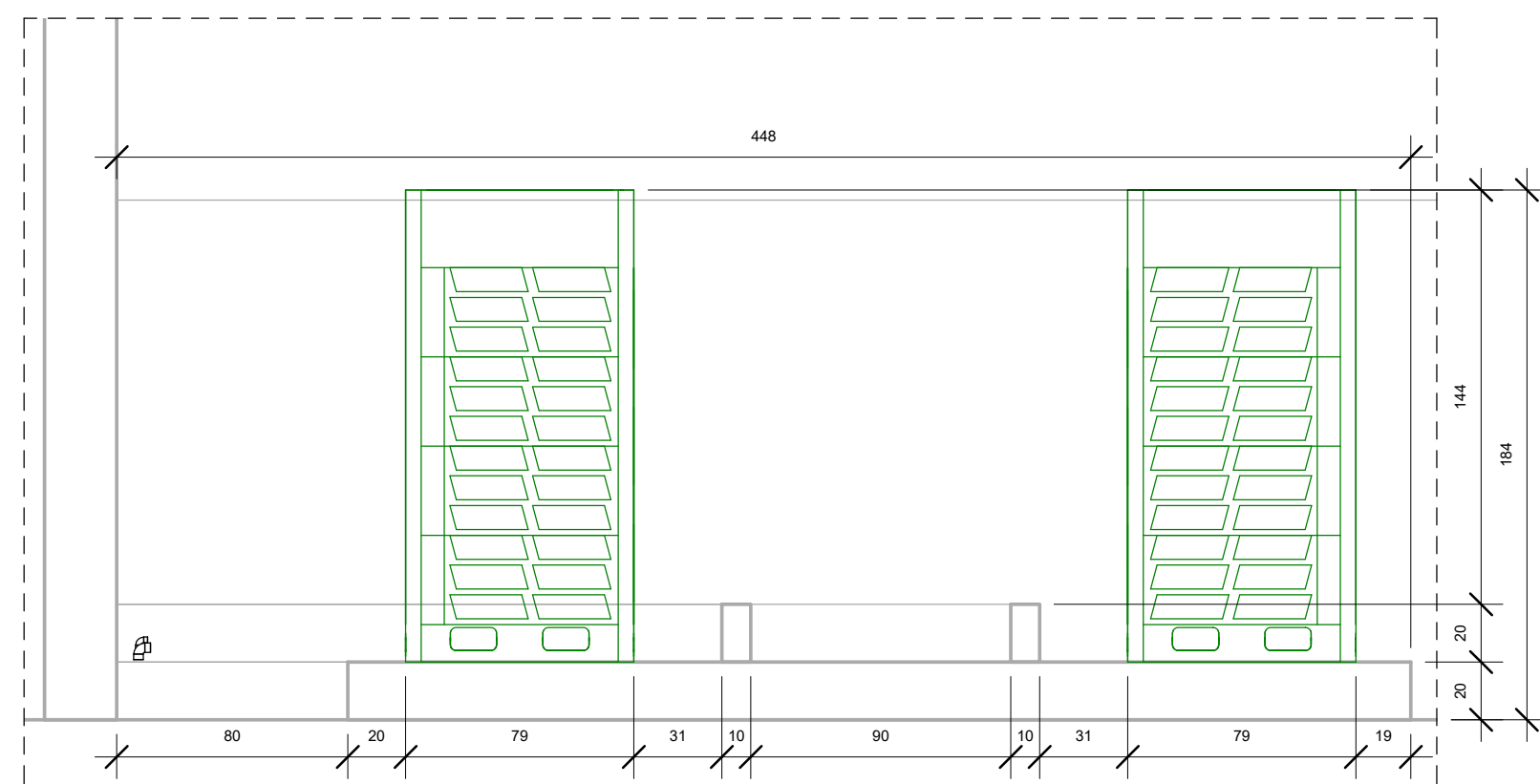


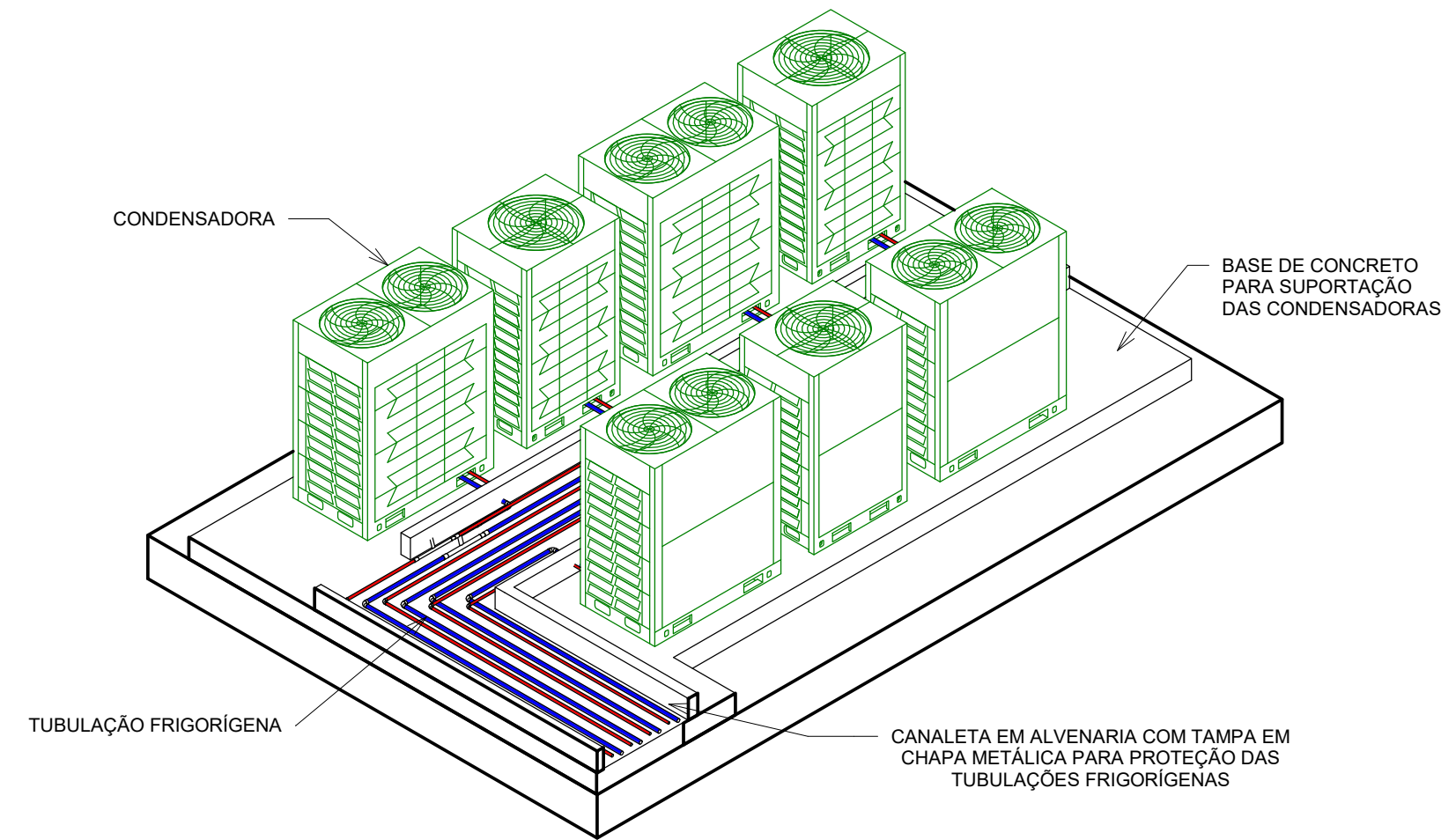
5º PAVIMENTO - AR CONDICIONADO
ESC. 1:50



DETALHE 1 - CONDENSADORA
ESC. 1:25



DETALHE 2 - CONDENSADORA
ESC. 1:25



ISOMÉTRICO COBERTURA - AR CONDICIONADO
ESC. 1:50

LEGENDA - 5º PAVIMENTO E COBERTURA										
ITEM	DESCRIÇÃO	CAP. (kW)	CAP. (BTU/h)	PESO	POTÊNCIA	CARAC. ELET.	QUANT.			
01	UNIDADE CONDENSADORA TIPO VRV - MIDEA OU EQUIVALENTE	28,0 kW	95.500 BTU/h	219 kg	11,36 kW	220V/3F/60Hz	3			
02	UNIDADE CONDENSADORA TIPO VRV - MIDEA OU EQUIVALENTE	45,0 kW	153.000 BTU/h	297 kg	16,18 kW	220V/3F/60Hz	3			
03	UNIDADE CONDENSADORA TIPO VRV - MIDEA OU EQUIVALENTE	50,0 kW	170.800 BTU/h	305 kg	16,33 kW	220V/3F/60Hz	1			
ITEM	DESCRIÇÃO	CAPACIDADE	VAZÃO	PESO	POTÊNCIA	CARAC. ELET.	QUANT.			
04	UNIDADE EVAPORADORA TIPO HI WALL - REF. MODELO M-26GDH11A - MIDEA OU EQUIVALENTE	9.600 BTU/h	417 m³/h	9,5 kg	9 W	220V/2F/60Hz	1			
05	UNIDADE EVAPORADORA TIPO HI WALL - REF. MODELO M-36GDH11A - MIDEA OU EQUIVALENTE	12.300 BTU/h	556 m³/h	11,4 kg	19 W	220V/2F/60Hz	9			
06	UNIDADE EVAPORADORA TIPO HI WALL - REF. MODELO M-45GDH11A - MIDEA OU EQUIVALENTE	15.400 BTU/h	594 m³/h	12,8 kg	19 W	220V/2F/60Hz	7			
07	UNIDADE EVAPORADORA TIPO HI WALL - REF. MODELO M-56GDH11A - MIDEA OU EQUIVALENTE	19.100 BTU/h	747 m³/h	12,8 kg	27 kW	220V/2F/60Hz	4			
ITEM	DESCRIÇÃO	P. E	VAZÃO	PESO	POTÊNCIA	CARAC. ELET.	QUANT.			
08	GABINETE DE VENTILAÇÃO, COM FILTRO G4-M5 - REF. MODELO BBT 160 - BERLINER LUFT OU EQUIVALENTE	40 mmca	600m³/h	-	0,37 kW	220V/3F/60Hz	1			
09	GABINETE DE VENTILAÇÃO, COM FILTRO G4-M5 - REF. MODELO BBT 160 - BERLINER LUFT OU EQUIVALENTE	40 mmca	470 m³/h	-	0,25 kW	220V/3F/60Hz	1			
ITEM	DESCRIÇÃO						QUANT.			
10	EXAUSTOR COMPACTO AXIAL, COM GRELHA PLÁSTICA MOD. 9161 - REF. MODELO MEGA 34 - SORCUX OU EQUIVALENTE						1			
11	REGISTRO DE VAZÃO - 200 mm x 205 mm - REF. MODELO RL-B - TROX OU EQUIVALENTE						2			
12	GRELHA DE INSUFLEMENTO - 225 mm x 75 mm - REF. MODELO VAT-AGT/ROX OU EQUIVALENTE						17			
13	GRELHA DE INSUFLEMENTO - 225 mm x 125 mm - REF. MODELO VAT-AGT/ROX OU EQUIVALENTE						1			

SIMBOLOGIA	
	FLUXO DE AR EXAUSTÃO / RETORNO
	FLUXO DE AR INSUFLEMENTO
	FLUXO DE AR EXTERNO
	PONTO DE FORÇA PARA EQUIPAMENTOS MECÂNICOS
	PANEL ELÉTRICO / QUADRO DE COMANDO
	PONTO DE DRENO EVAPORADORAS
	PONTO DE ÁGUA
	RALO

TAGS / SIGLAS	
UE-X.YY	UE - UNIDADE EVAPORADORA
X - LETRA DA UC	YY - NUMERAÇÃO DA UE
UC-X	UC - UNIDADE CONDENSADORA
X - LETRA DA UC	
GV.XX.MM	GV - GABINETE DE VENTILAÇÃO
NN - NÚMERO PAVIMENTO	MM - NUMERAÇÃO DO GV

	TUBULAÇÃO FRIGORÍGENA LL
	TUBULAÇÃO FRIGORÍGENA LS
	REDE DE DUTOS DE INSUFLEMENTO
	REDE DE DUTOS DE EXAUSTÃO
	EQUIPAMENTO DE CLIMATIZAÇÃO E INSUFLEMENTO

NOTAS GERAIS

- TODAS AS GRELHAS DEVERÃO SER EM ALUMÍNIO ANODIZADO E EQUIPADAS COM REGISTRO.
- É NECESSÁRIO EFETUAR TAB. TESTE, AJUSTE E BALANCEAMENTO DO SISTEMA.
- TODAS AS ABERTURAS NA ALVENARIA E/OU LAJES DEVERÃO SER FECHADAS E IMPERMEABILIZADAS CONFORME O PROJETO DE ARQUITETURA.
- PARA CONFECÇÃO DOS DUTOS CONSULTAR NORMA TÉCNICA ABNT NBR 16011-2008 - INSTALAÇÕES DE AR-CONDICIONADO - SISTEMAS CENTRAIS E UNIDADES - PARTE I: PROJETOS DAS INSTALAÇÕES.
- PARA TODAS AS UNIDADES EVAPORADORAS É NECESSÁRIO PONTO PARA DRENO.
- A DRENAGEM SERÁ POR GRAVIDADE, UTILIZANDO TUBOS COM DIÂMETRO DE NO MÍNIMO 1 1/2" NOS 50 cm INICIAIS, E ISOLADOS COM POLIETILENO EXPANDIDO NO MÍNIMO 1 cm DE ESPESURA.
- AS CONDENSADORAS DEVERÃO SER MONTADAS SOBRE BASES DE CONCRETO E CALÇOS EM BORRACHA NEOPRENE PARA AMORTECEDOR DE VIBRAÇÃO.
- MANUTER AS DISTÂNCIAS MÍNIMAS EXIGIDAS PELO FABRICANTE ENTRE AS UNIDADES EXTERNAS PARA MANUTENÇÃO, DESCARGA E ADMISSÃO DE AR.
- OS CONDICIONADORES DE AR DEVERÃO OPERAR SOMENTE COM O GÁS REFRIGERANTE ECOLÓGICO R-410A.
- COTAS DOS DUTOS EM CENTÍMETROS. DAS TUBULAÇÕES DE COBRE EM POLEGADAS.
- APLICAR VÁLVULAS DE BLOQUEIO DE GÁS EM TODOS OS EVAPORADORES.
- PREVER A PROTEÇÃO MECÂNICA E CONTRA INTERRUPÇÕES DAS LINHAS EXTERNAS COM CANALETAS DE ALUMÍNIO CORRUGADO.
- OS PONTOS DE ENERGIA E DRENO NÃO FORAM INDICADOS EM SUA POSIÇÃO REAL. ESSES DEVERÃO SER EXECUTADOS CONFORME OS PROJETOS ELÉTRICO E HIGIENOSANITÁRIO, RESPECTIVAMENTE.

COBERTURA - AR CONDICIONADO
ESC. 1:50